

Vélsm. 
Árna Jóns ehf.
Tryggð við byggð
www.arnijon.is

Bæjarblaðið

JÖKULL
SNÆFELLSBÆ

237. tbl - 6. árg.

19. janúar 2006



SPARISJÓÐUR ÓLAFSVÍKUR
- bakjarl í byggð

Sími: 430 7000 - Fax: 430 7001
www.spo.is

Fundu fálka undir Enninu



Snæfellsjökull á toppnum

Bandaríska tímaritið New Yorker hefur valið þá 10 staði í heiminum þar sem ferðamenn eru sagðir verða að skoða. Í efsta sæti á þessum lista trónir Snæfellsjökull. The New Yorker segir að á Snæfellsjökli sé hægt að láta sér líða vel - og renna sér síðan á skíðum niður á eftir.



Fálkinn sem myndin er af fannst í grjótgarðinum undir Ólafsvíkurenni í gær miðvikudag. Það var Jóhann Pétursson sem tók eftir fuglinum og ákváð að skoða hann betur. Fálkinn var ekki á því að láta handsama sig en þó af honum dregið og mjög skítugur, þegar Gylfi Ásbjörnsson kom Jóhanni til hjálpar gátu þeir félagar í sameiningu handsamað fálkann.

Fálkinn er ungur fugl sem líklega hefur ætlað að gæða sér á múkka en nóg er af múkkanum undir Enninu.

Fálkinn hefur líklega orðið fyrir því að múkkinn ældi lýsi yfir hann. Fálkinn verður fluttur á Náttúrufræðistofnun til frekari aðhlyningar.

Myndina tók Alfons Finnsson en með Jóhanni og Gylfa á myndinni er Pétur Steinar, sonur Jóhanns. Sjá má fleiri myndir inn á heimasíðu hans www.123.is/alfons



BLÓMAVERK



Munið
bóndadaginn á föstudag.

Mikið úrval blóma.

Könnur, bangsar og fleira
í tilefni dagsins.

Blómaverk

Nýtt á sölu



Ólafsvík: Bæjartún 13 rishæð er til sölu. Í íbúðinni eru þrjú svefnherbergi, stofa, baðherbergi, geymslur og eldhús. Parket er á allri íbúðinni og hún er mjög rúmgóð. Húsið er allt nýlega tekið í gegn að utan. Góð hæð á góðum stað.

Verð: Tilboð.

Sjá upplýsingar um eignir í Snæfellsbæ á valholl.is undir söluskrá

Nánari upplýsingar í síma 893 4718

VALHÖLL
FASTEIGNASALA

Ingólfur G. Gissurason, lögilltur fasteignasali,
Síðumúli 27, 108 Reykjavík, sími: 588 4477

HÚS TIL SÖLU

Snæfellsás 7

FASTEIGNASALA
SNÆFELLSNESS



Einbýlishús á tveimur hæðum byggt 1961 en endurbbyggt árið 1997. Efri hæð skiptist í forstofu, hol, eldhús, stofu, tvö svefnherbergi og baðherbergi. Steinflísar eru á forstofu og holi, flísar á baðherbergi og gegnheilt parket á öðrum gólfum. Neðri hæð sem skiptist í þrjú svefnherbergi, forstofu, gang, baðherbergi, þvottahús og tvær geymslur. Steinflísar eru á forstofu og flísar á baði. Plastparket er á gangi og herbergjum. Að utan er húsið klætt með „steni“. Húsið var endurbbyggt árið 1997 og var þá sett nýtt þak á húsið, skipt um raf- og vatnslagnir, settir nýjrir gluggar og nýjar útihúdir. Óskað er eftir tilboðum.

Sjá nánari upplýsingar um eignirnar og aðrar eignir á skrá á heimasíðu fasteignasölnnar: fasteignsnae.is
Á Fasteignasölu Snæfellsness eru öll störf uminn af löggiltum fasteignasala sem tryggir öryggi í viðskiptum.

Fasteigna- og skipasala Snæfellsness
Pétur Kristinsson, hdl. löggiltur fasteigna- og skipasali.
Sími 438-1199, netfang pk@simnet.is
Heimasíða: fasteignsnae.is

Framfarafélagið, hvað er það?

Framfarafélag Snæfellsbæjar var stofnað árið 1997

Í 2. grein félagsins segir:

„Hlutverk félagsins er að vinna að framfaramálum í menningar og atvinnulífi í Snæfellsbæ“

Á stofnfundinn mætti fjöldi manns og eftir fundinn höfðu skráð sig á annað hundrad manns í félagið.

Fyrsti formaður þess var Stefán Jóhann Sigurðsson, félagið var mjög öflugt á tímabili og lét til sín taka á ýmsum sviðum gaf meira að segja út sérstakt blað „Snæfellsbæjarfréttir“

En eftir nokkurn tíma fór að bera á minnkandi áhuga félagsmanna, hættu flestir að greiða félagsgjöld og mæta á fundi. Það var síðan á fundi í lok ársins 2000 að ákveðið var að deildarskipta félaginu, á þeim fundi „lenti“ ég undirrituð í því að verða formaður fyrir Ólafsvíkudeildina og hef verið það síðan. Með mér í stjórn deildarinnar

eru Jenný Guðmundsdóttir og Kristjana Hermannsdóttir. Við höfum unnið með margs konar mál fyrir Ólafsvík, en það fyrsta var að taka að okkur að láta gera minnisvarða um Ottó A. Arnason eins og flestir vita, og að taka saman aldarminningu um „gamla félagsheimilið“ sem var staðsett niður við Gilið og sáum við um samkomu í félagsheimilinu Klifi af því tilefni, sem var vel heppnuð og vel sótt. Öll gögnin voru síðan afhenti bókasafninu þegar minnisvarðinn var vígður 4. september 2004. Sama dag afhenti Ólafsvíkudeild einnig bæjarstjórn Snæfellsbæjar 2 upplýsingamerki sem staðsett eru við báða enda byggðarinnar.

Merkin voru unnin hjá Merkingu ehf.

Alveg frá árinu 2002 hefur deildin tekið á móti rithöfundum á jólafestunni til þess að lesa upp úr nýjum verkum sínum, og erum við afar stolt af

því að hafa fengið krakkana í 10. bekk grunnskólans til þess að kynna höfundana. Þau hafa síðan verið með fjáröflun fyrir

magna minnismarkið. Þessi upptalning er byrt með þeim fyrirvara að ef einhverja vantar í þessa upptalningu þá er sá

íð við lagfæringuna á „sárinu“ en hafnarmálayfirvöld Snæfellsbæjar mun sjá um vinnuna við það.

Þegar þessu öllu verður lokið, verður kominn hinn ákjósanlegasti „Útsýnispallur“ fyrir Ólafsvíkurbýggð.

Framfarafélagsdeildin fékk úthlutun úr Pokasjóði s.l. vor til þess að byrja að safna útgerðarsögu Ólafsvíkur sem er mikil saga og mikið verk. Deildin hefur þegar ráðið Jóhannes Ólafsson í Steinprent til þess að skanna inn allt það efni sem fæst og búa þannig til gagnagrunn, bæði bátamyndir og annað viðkomandi útgerðinni.

Jóhannes kynnti á fundinum hvernig hann hyggst standa að því verki. Það er von okkar, að allir þeir sem eiga í fórum sínum efni varðandi útgerðarsögu Ólafsvíkur, láni okkur það til skönnunar. Viðkomandi hafi þá samband við Jóhannes.

Ætlunin er að reyna að verða okkur út um Sýningar-tjald og skjávarpa til þess að setja upp í Fiskasafninu og sýna efnið þar. Fyrsti áfangi verður til sýnis á Sjómannadegi 2006. Að okkar mati er þetta þarft verk og spennandi.

Með einlægri ósk um farsælt nýtt ár og góða samvinnu ykkar

F.h. Framfarafélagsins Ólafsvíkudeildar

Ester Gunnarsdóttir



ferðasjóð sinn þar líka, og ætíð staðið sig með mikilli þryði.

Deildin hefur skrifað nokkur bréf til bæjarstjórnar um umhverfismál hér í Ólafsvík, sem öllum hafa verið vel tekið og einnig höfum við nokkrum sinnum setið fundi með bæjararráði og byggingarnefnd í sambandi við það sem við höfum verið að vinna. Við höfum einnig notið mikils velvilja hjá mjög mörgum sem hafa styrkt okkur fjárhagslega við ofan-skráð verkefni t.d. hefur Lista og menningarnefnd alltaf greitt rithöfundunum.

Aðrir sem hafa styrkt deildina eru:

Sparisjóður Ólafsvíkur, Landsbanki Íslands, Lions, bæði karla og kvennaklúbbur, Kvenfélagið, Umf. Víkingur, Verkalýðsfélag Snæfellsbæjar, Útgerðarfélagið Guðmundur, Útgerðarfélagið Björn ehf., Steinþór Guðlaugsson, Fiskmarkaður Íslands, Samgönguráðuneytið, Klumba ehf., Steinunn ehf., Trilluútgerðarfélagið Gísli ehf., Friðrik Bergmann ehf., Rafn ehf., Litabúðin,

Brauðgerð Ólafsvíkur ehf., Deloitte hf., Hótel Höfði og Snæfellsbær. Megnið að þessum styrkjum fóru í að fjár-

beðinn um að láta okkur vita.

Hinn árlegi opni fundur deildarinnar var haldinn á Hótel Ólafsvík s.l. sunnudag og kynntum við þar þau verkefni sem við erum að vinna að núna. Þessi verkefni eru „Endurheimtum Ennið“ og upphaf skráningar „Útgerðarsögu Ólafsvíkur“

Það sem felst í „Endurheimtum Ennið“ er að láta lagfæra „sárið“ í Enninu, setja þar upp sjónskífur, borð og bekki sem deildin mun fjármagna ásamt því að gera merkingar og að lagfæra og gera göngustíga neðan við, og um Ennið, reiknum með að getað leitað til bæjarbúa með sjálfbodaliðavinnu við gerð þeirra.

Undirbúningurinn er komin vel á veg, og hefur Siglingamálastofnun þegar styrkt verk-

NÝR SAURY SJÓFRYST EÐALBEITA



SAURY ER EINFALDLEGA BESTA BEITAN

- Sérlega hátt fituinnihald - allt að 27.9%
- Nýttist 30% - 40% betur en síld
- Veiðir lengur en önnur hefðbundin beita
- Roðið er einstaklega sterkt
- Saury losnar síður af króknum

Rannsóknastofnun
fiskiðnaðarins

Samkvæmt rannsóknum
Rannsóknastofnunar fiskiðnaðarins
er fituinnihald Saura allt að 27.9%



NÁNARI UPPLÝSINGAR Í SÍMA 897 7015

VOOT IMPORT & EXPORT EHF
Holtsgata 56 • 230 Reykjanesbær
Sími: 581 2222 • Fax: 581 2223
www.edalbeita.is



Blaðið er gefið út af Steinprent ehf.
og dreift á hvert heimili í Snæfellsbæ.
Blaðið kemur út vikulega.

Upplag: 800

Áb.maður: Jóhannes Ólafsson

Prentun: Steinprent ehf.

Sandholt 22a, Ólafsvík

355 Snæfellsbær

Netfang: steinprent@sinnet.is

Sími: 436 1617

20 ára afmæli - þakkir.

Eins og flestum bæjarbúum mun kunnugt fögnuðum við í Apóteki Ólafsvíkur 20 ára afmæli apóteksins 6. janúar síðastliðinn og vikuna þar á eftir. Snæfellsbæingum öllum þökkum við kærlega góðar óskir og kveðjur í til efni þessara tímamóta og ekki síður viðskiptin þessu 20 ár um leið og við minnum á að án þeirra væri hér ekkert apótek! Af sama til efni var efnt til happdrættis þar sem vinningar voru 4 vöruúttektir í apótekinu.

Dregið var föstudaginn 13. janúar og úttektirnar hlutu:

Ester Gunnarsdóttir vöruúttekt að upphæð kr. 5.000

Joanna Wasiewicz vöruúttekt að upphæð kr. 10.000

Laufey Kristmundsdóttir vöruúttekt að upphæð kr. 15.000

Ingibjörg Steinþórsdóttir vöruúttekt að upphæð kr. 20.000

Með bestu kveðjum til ykkar allra, starfsfólk Apóteks Ólafsvíkur.



SNÆFELLSBÆR
Þar sem jökullinn ber við loft...

Snæfellsbæingar athugið!!!

Álagning fasteignagjalda fer fram í lok mánaðarins og að því loknu verða sendir út greiðsluseðlar.

Þeir aðilar sem óska eftir því að greiða fasteignagjöldin upp með staðgreiðsluafslætti fyrir 15. mars n.k., eða að fá að greiða þau með boðgreiðslum VISA, vinsamlegast látið undirritaða vita á netfangið lilja@snb.is eða í síma 433-6900, fyrir 27. janúar n.k.



Á heimasíðu Fasteigna- og skipasölu Snæfellsness **fasteignsnae.is** er að finna upplýsingar um allar eignir á skrá hjá Fasteigna- og skipasölu Snæfellsness.

Pétur Kristinsson hdl.
löggtur- fasteigna- og skipasali sími 438-1199



GRUNNSKÓLI SNÆFELLSBÆJAR
Hellissandi - Ólafsvík - Lýsuhólsskóla
Virðing - víska - víðsýni

Stuðningsfulltrúi

Laust er til umsóknar starf stuðningsfulltrúa.

Um er að ræða 65% stöðugildi. Vinnutími frá kl. 8.30 á starfssvæði skólans á Hellissandi og í Ólafsvík.

Launakjör skv. samningi sveitarfélaganna og SDS.

Umsóknir berist skólastjóra á þ.t.g. eyðublaðum er fást á skrifstofu skólans svo og á heimasíðu Snæfellsbæjar, snb.is.

Umsóknarfrestur er til 30. janúar!

Skólastjóri

Ísland altengt

SÍMI, SJÓNVARP
OG NETTENGING Á HÁHRÆÐA
TIL ALLRA LANDSMANNA

Kynningarfundir Sturlu Böðvarssonar, samgönguráðherra, um Fjarškiptaáætlun til ársins 2010

Búðardalur	Rauðakrosshúsið	Miðvikudagur	18. jan kl. 20:00
Stykkishólmur	Fimm fiskar	Fimmtudagur	19. jan kl. 17:00
Ólafsvík	Hótel Ólafsvík	Mánudagur	23. jan kl. 20:00
Akranes	Hótel Barbró	Fimmtudagur	26. jan kl. 20:00



SAMGÖNGURÁÐUNEYTIÐ

Færðu Krílakoti gjafir

Á aðfangadagsmorgun um síðustu jól hélt Lionsklúbbur Ólafsvíkur leikfangahappdrætti í Félagsheimilinu Klifi, happdrætti þetta er hugsað til að dreifa huga barnanna áður en kemur að jólnum og er alls ekki hugsað sem fjáröflun, stefnt hefur verið að því að kaupa vinninga fyrir alla innkomu happdrættisins svo að ekki verði hagnaður af verkefninu. Jólin 2004 brugðust áætlanir lionsmanna og sala varð talsvert meiri en gert hafði verið ráð fyrir, hagnaður varð af happdrættinu og var samþykkt að verja honum til að kaupa bækurnar Íslenskir fuglar og Íslensk spendýr og gefa til



Leikskólans Krílakots.

Um síðustu jól jókst salan enn meir og seldust 1153 miðar. Þrátt fyrir að félagar í klúbbnum hafi rokið í búðir 5 mínútum fyrir úrdrátt og verslað fleiri vinninga þá varð hagnaður af happdrætt-

inu og eftir að haft var samráð við leikskólastjóra Krílakots var ákveðið að Lionsklúbburinn festi kaup á dvd spilara og 11 dvd myndum

sem færðar voru leikskólanum að gjöf þann 16. janúar s.l.

Sá háttur er hafður á í leikskólanum að börnin fá „bíó“ u.þ.b. einu sinni í mánuði og munu myndirnar því endast eitthvað fram eftir ári.

Á meðfylgjandi mynd er Aðalsteinn Snæbjörnsson formaður Lionsklúbbs Ólafsvíkur að afhenda Árdísi Kristínu Ingvarsdóttir gjafirnar, með þeim á myndinni er Jónas Gestur Jónasson formaður happdrættisnefndar klúbbsins auk nokkurra leikskólabarna.

Getraunir Víkings

TIPPARAR komið út úr skápnum.
Mætið á Hótel Ólafsvík
á milli kl. 11 - 13 á laugardaginn.

Áfram Vikingur



SNÆFELLSBÆR
Þar sem jökullinn ber við loft...

Sundlaugin í Ólafsvík auglýsir

Okkur vantar þaðvörð

í tímabundið starf frá og með 1. feb. n.k.
Umsækjandi þarf að vera 18 ára eða eldri.
Umsóknareyðublöð er hægt að nálgast
í sundlaug Ólafsvíkur.

Nánari uppl. veitir Sigurður í síma 861 2828

Vinnutími 17:00-21:00 mán-föstudaga
og
Laugardaga 13:00-19:00

SMÁAUGLÝSING

Róðrataeki óskast

Óska eftir að kaupa róðrataeki.

Uppl. í síma 848 8125 á kvöldin

Athugið rangt símanúmer var í síðasta Jökli

BÓKASAFN

Breyttur opnunartími

Mánudagur frá kl. 16-18

Miðvikudagur frá kl. 16-18

Þriðjudagur frá kl. 13-15

Fimmtudagur frá kl. 11-15

og frá kl. 20-22 um kvöldið

Föstudagur frá kl. 13-15

Blaðamenn óskast

Til þess að bæjarbúar geti haft gaman af því að flétta Bæjarblaðinu Jökli þá þarf að vera efni í blaðinu sem áhugavert er að lesa. Því er það að ritstjórn blaðsins fer þess á leit við íbúa Snæfellsbæjar að þeir setjist niður og skrifu stuttar greinar eða pistla um það sem þeim þykir fréttæmt í Snæfellsbæ, frá því að Jökull hóf göngu sína hefur verið lögð áhersla á fréttir af jákvæðum hlutum sem gerast og verður sú áhersla á frétta- stefnuna áfram og er það

ekki í neinum tengslum við vandræðamál hjá öðrum fjölmiðlum landsins.

Sérstakur áhugi er á að fá pistlahöfund til að sjá um vikulegann pistil af aflabrögðum og fréttum af sjávarútvegi, einnig hefur nokkuð skort á að borist hafi fréttir frá dreifbýli bæjarfélagsins. Einnig eru myndir vel þegnar.

Þar sem að starfsmaður prentsmiðjunnar/blaðsins er aðeins einn þá er óskað eftir aðstoð bæjarbúa við að gera blaðið skemmtilegra.

Skipulagsvinna í Rífi



Á góðviðrisdegi í síðustu viku fór fram undirbúningur að skipulagsvinnu vegna vatnsátöppunarverksmiðju sem fyrirhugað er að reisa í Rífi. Heilmikil skipulagsvinna er framundan enda

gert ráð fyrir stórum húsum. Á sama tíma fer fram skipulagsvinna vegna stækkunar hafnarinnar þar sem gert er ráð fyrir flutningaskipum í höfnina vegna verksmiðjunnar.

Myndir - Alfons Finnsson - Myndir

Heimasíða með myndum úr Snæfellsbæ og víðar Gamlar og nýjar myndir

www.123.is/alfons/

NÁMSKEIÐ!!

Stjórnmalaskóli Sjálfstæðisflokksins heldur námskeið í Snæfellsbæ dagana 4. og 5. febrúar.

Allir velkomnir - ungir sem aldnir.

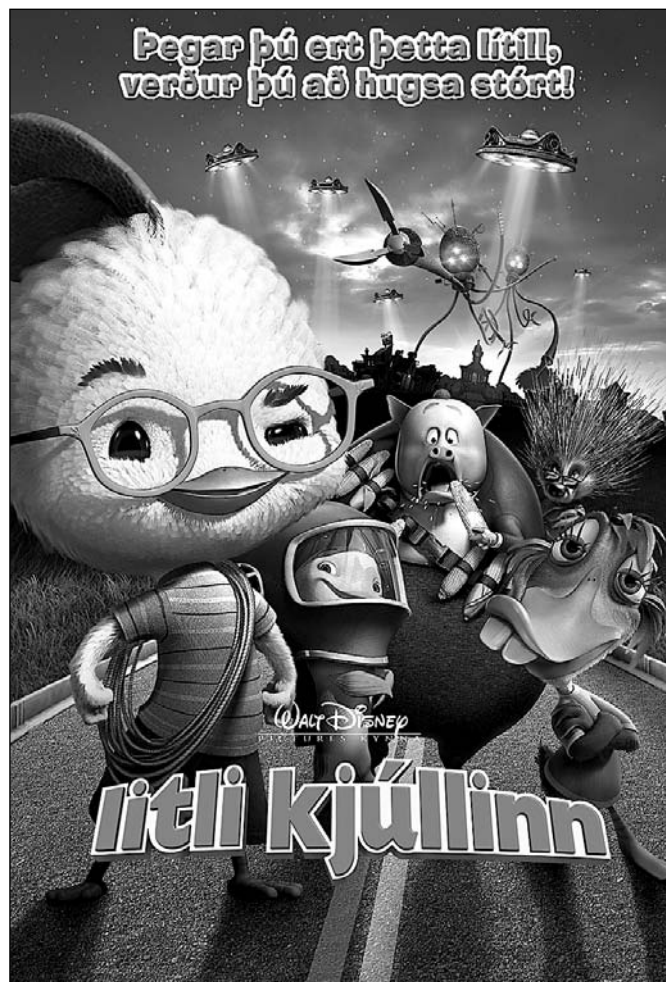
Uppl. í síma 863 5026 og 436 1136

Sjálfstæðisfélögin í Snæfellsbæ



Fiskiðjan Bylgja hf

Sími: 436 1291 · Netf. bylgja@bylgja.is



Sýnd í Klifi
sunnudaginn 22. janúar kl. 16:00

Miðaverð kr. 600,- Flokkur 3

Auglýsingaverð í bæjarblaðinu Jökli mun hækka þann 1. febrúar n.k.

Heilsíða í lit: 36.200,- m.vsk.

Heilsíða: 16.200,- m.vsk.

1/2 síða: 10.200,- m.vsk

1/4 síða: 6.600,- m.vsk

1/8 síða: 4.800,- m.vsk.

1/16 síða: 2.800,- m.vsk.

SP STEINPRENT
Sandholt 22, Ólafsvík
S: 436 1617 · Fax: 436 1610

HIÐ ÁRLEGA Þorrablót

verður haldið í Félagsheimilinu á Klifi Ólafsvík
laugardaginn 28. janúar n.k.

Hinn eini sanni þorramatur, skemmtiatriði og ball.

Hljómsveitin BÍT leikur fyrir dansi.

Miðaverð Kr. 5.000.-

Miðasala verður í Félagsheimilinu á Klifi sem hér segir:



Sunnudaginn 22. janúar kl. 13:00 – 15:00
húsið opnað kl. 12:30, dregið verður um röð kaupenda

Mánudaginn 23. janúar kl. 20:00 – 21:30
Þriðjudaginn 24. janúar kl. 20:00 – 21:30

ATH! Hámark miðafjölda á hvern einstakling eru 10 stk. Ekki verður selt sér inn á ballið.

Notum nú þetta tækifæri og skemmtum okkur saman, það gæti orðið svo virkilega gaman.

Nefndin

ATH. Miðar verða ekki endurgreiddir eftir miðvikudag 25. janúar

INGJALDSHÓLSKIRKJA
Sunnudaginn 22. janúar

**DÓTADAGUR Í
SUNNUDAGASKÓLANUM
KL. 11:00.**

**KIRKJUMÖPPUR VORANNAR
VERÐA AFHENTAR.**

LEIKIR, SÖNGUR, GLEÐI OG GAMAN!

Komum saman í kirkjunni til
fyrirbænar og Þakkargjörðar

sóknarprestur



Ólafsvíkirkirkja

Sunnudagaskóli

sunnudaginn 22. janúar kl. 11.00.

Bóndadagsguðspjónusta

sama dag kl. 14.00

í tilefni af bóndadegi og þorrabyrjun. Allir
karlar fá óvæntan glaðning við innganginn.

Karlar úr kirkjukórnum leiða sálmásöng.

Karlar lesa ritningarlestur.

Ég karla alla kalla
kirkju okkar til,
konur og krakka snjalla
hvetja einnig vil.

Sóknarprestur

